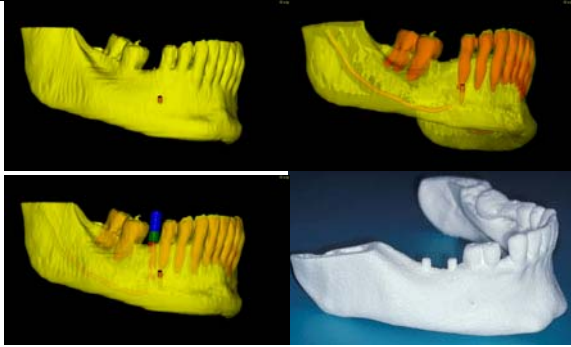




МОСКОВСКИЙ ГОРОДСКОЙ ЦЕНТР СТОМАТОЛОГИЧЕСКОЙ ИМПЛАНТАЦИИ

Дентальная имплантация по-новому.

Применение 3D печати для планирования операций, изготовления шаблонов.



3D реконструкция нижней челюсти.
Идеальная установка имплантата.
Модель с направляющими

Проблема

- Отсутствие недорогих моделей для точного планирования операций, включая нестандартные случаи, когда недостаточно данных с томографа и визуализации на экране.
- Высокая стоимость имплантологических шаблонов.

Решение

Принтер Zcorp 310 plus позволяет:

- изготовить точную модель пациента для планирования и последующего изготовления шаблона;
- сократить объем операции;
- снизить вероятность осложнений;
- снизить травму во время операции.
- 3D принтер Zcorp обеспечивает возможность изготовления шаблонов в небольшой лаборатории. Использование технологии 3D печати позволило снизить стоимость изготовления шаблонов, в среднем, в 6 раз.

Сегодня все больше стоматологических клиник начинают использовать 3D технологии для работы с пациентами. Основными целями любого оборудования являются:

- Снижение человеческого фактора;
- Повышение качества;
- Снижение времени на изготовление;

Для того, чтобы поднять клинику на новый уровень и обеспечивать для пациентов высокую надежность и стабильное качество работ, требовалось оборудование, которое может изготовить трехмерную модель, видимую на экране.

Проблема

В случае проведения операции при наличии многокамерной кисты, крайне сложно подготовленными инструментами качественно выполнить операцию

Решение

Низкая стоимость моделей позволяет изготовить несколько копий моделей пациента и отработать на них различные операционные подходы для выбора наиболее оптимального.

Проблема

В случае проведения операции пациента с тонкой костью, существует вероятность попадания имплантатом «насквозь».

Решение

Наличие трехмерной модели позволяет отработать технику, изготовить модель с направляющими для последующей точной установки имплантата.

Проблема

В случае близкого расположения нерва, либо соседнего зуба, велика вероятность неприживаемости имплантата в результате сдавливания нервного окончания и травмы здорового зуба.

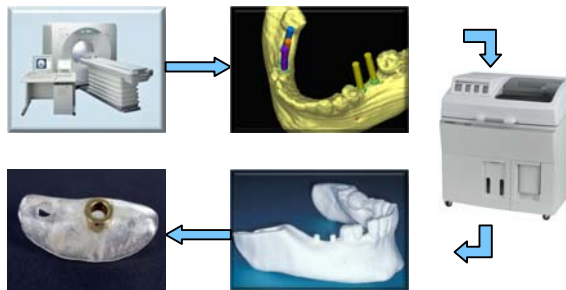
Решение

Изготовление модели с направляющими под установку имплантатов. Результат – идеальный выбор и установка имплантатов без осложнений.

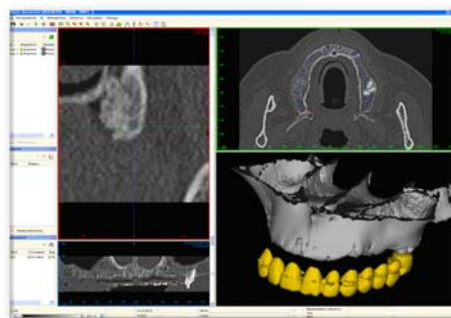
«С программами по КТ моделированию я плотно работаю с 2000 года. И давно мечтал приобрести аппарат позволяющий потрогать руками то, что я вижу на экране. Прежние цены были недоступны для использования в стоматологии. Сразу, как только узнал про принтер ZCorp, определил его приоритетным вариантом. С мая 2008 активно используем в клинике приобретенное оборудование (создаем модели в том числе коллегам-травматологам и нейрохирургам). Это совершенно новый уровень медицинских технологий!»

- А.И. Жусев,

Хирург Московского городского центра стоматологической имплантации.



Принцип работы технологии с использованием 3D печати Zcorp.



От виртуального планирования к созданию точных твердотельных копий.



Z CORPORATION®